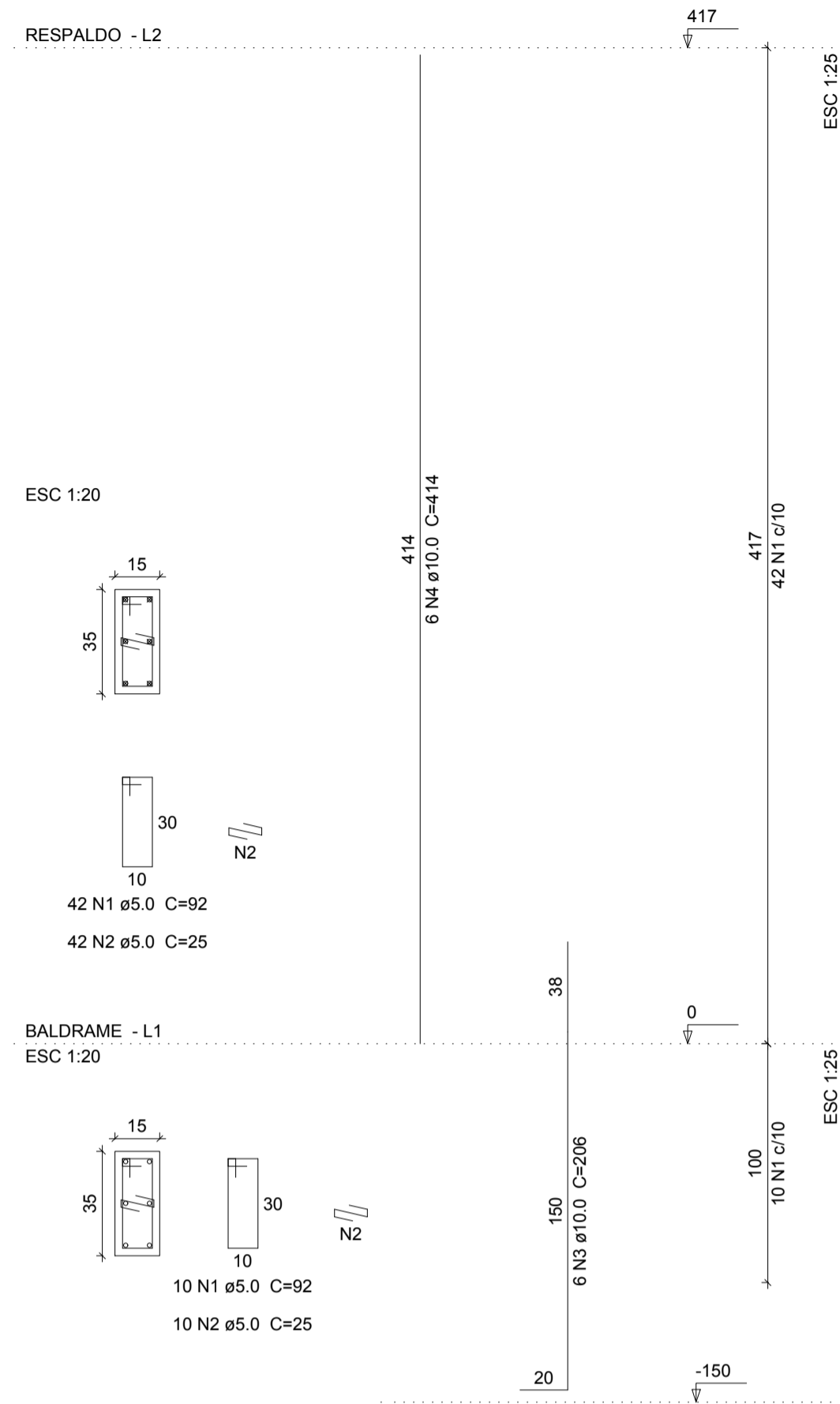
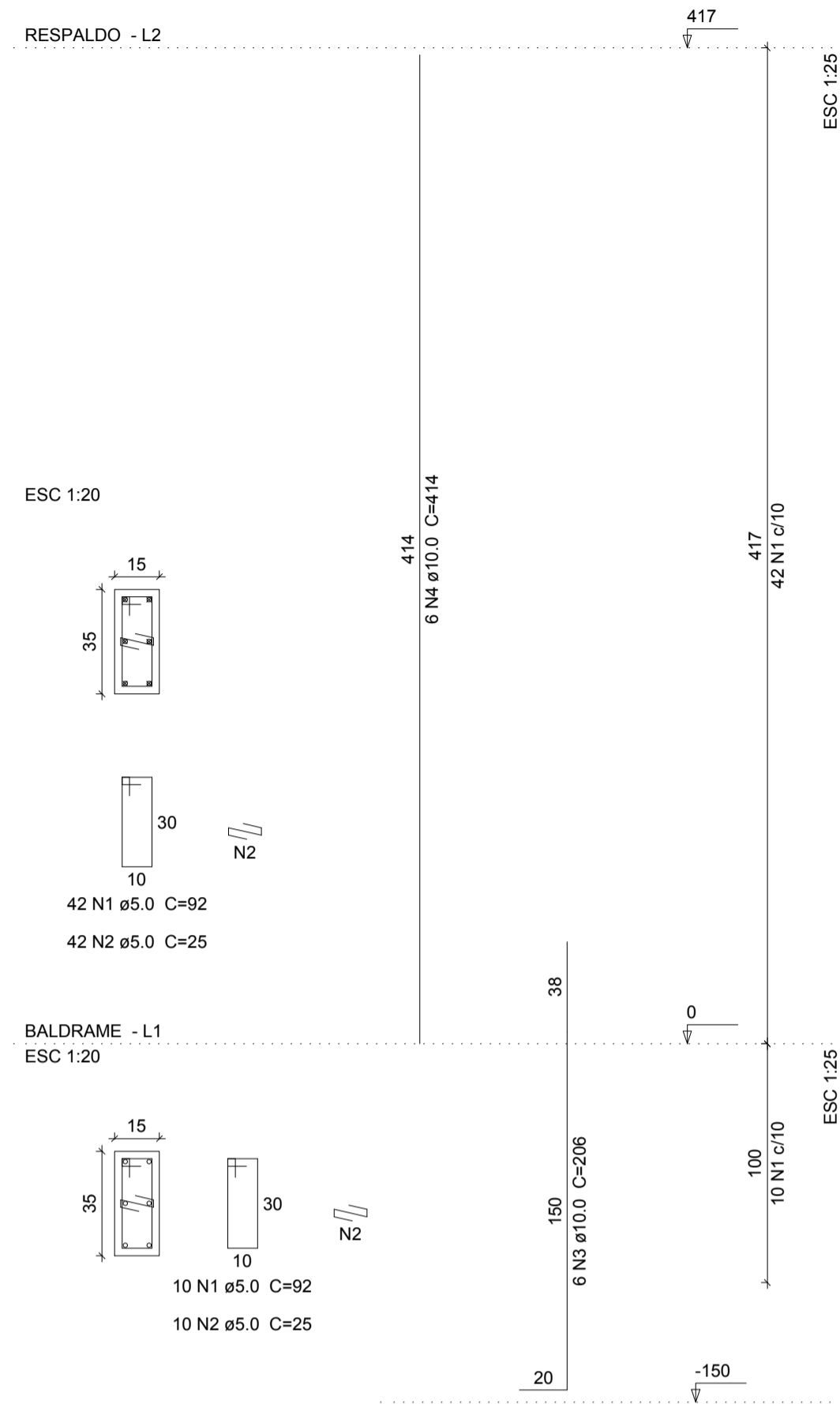


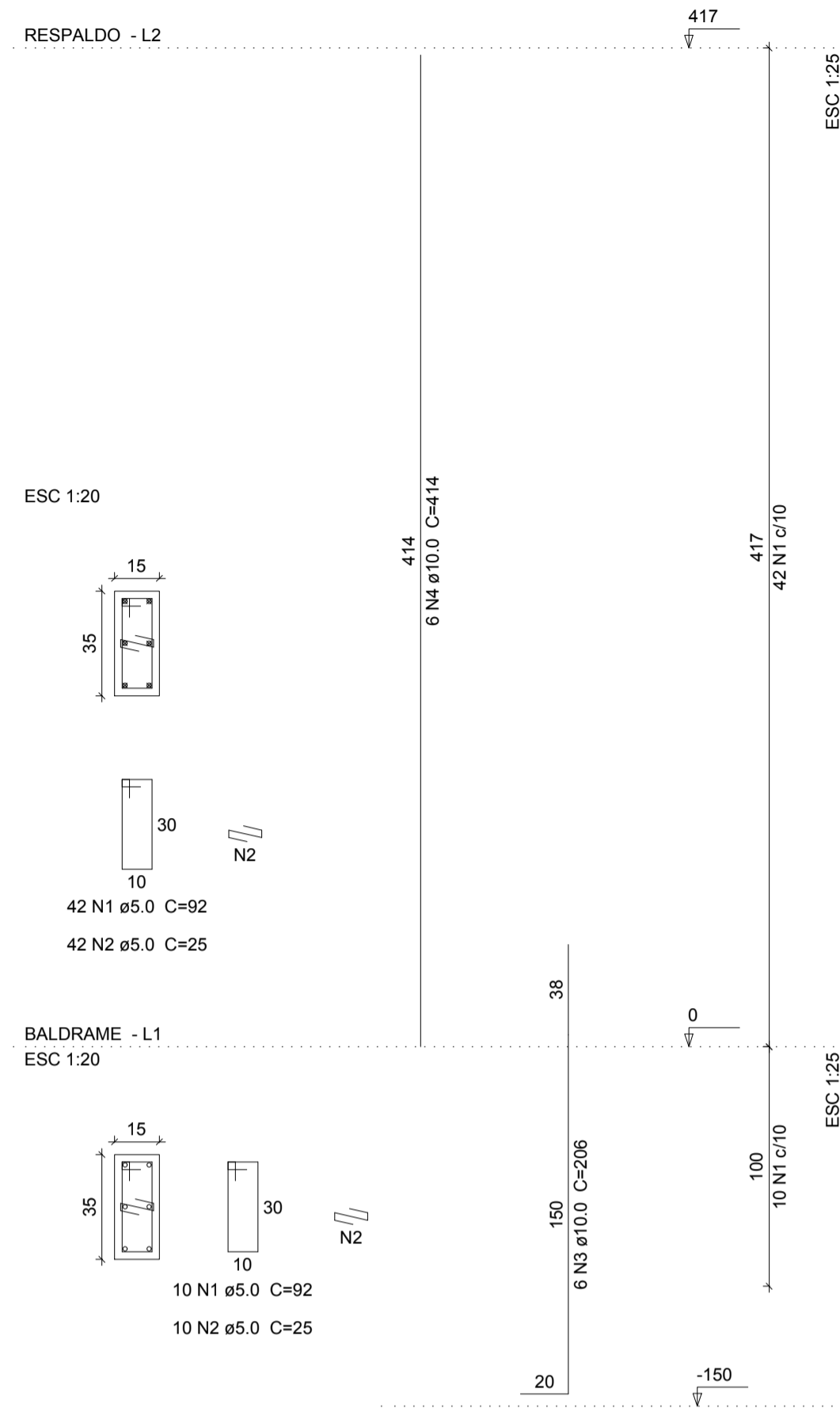
P25



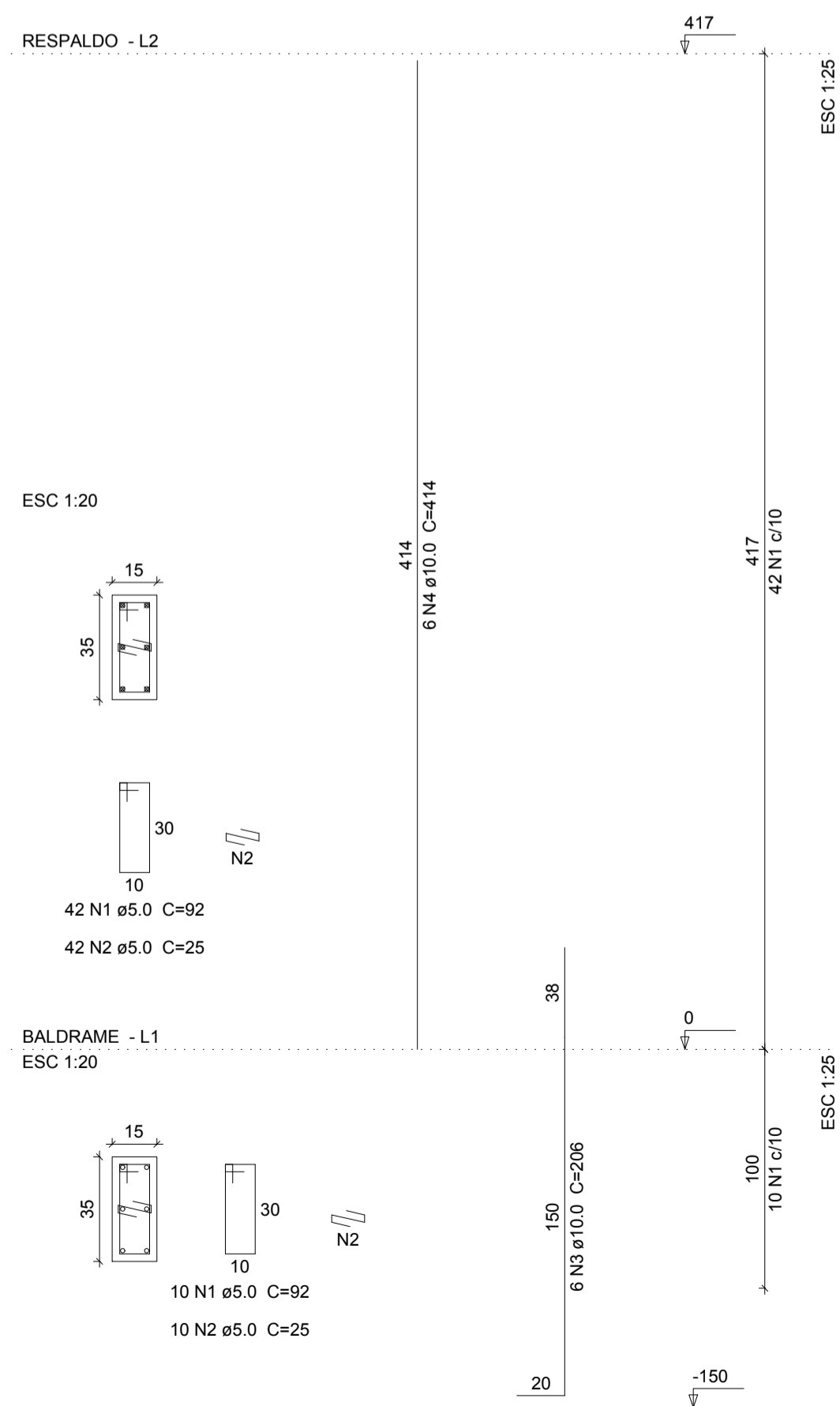
P26



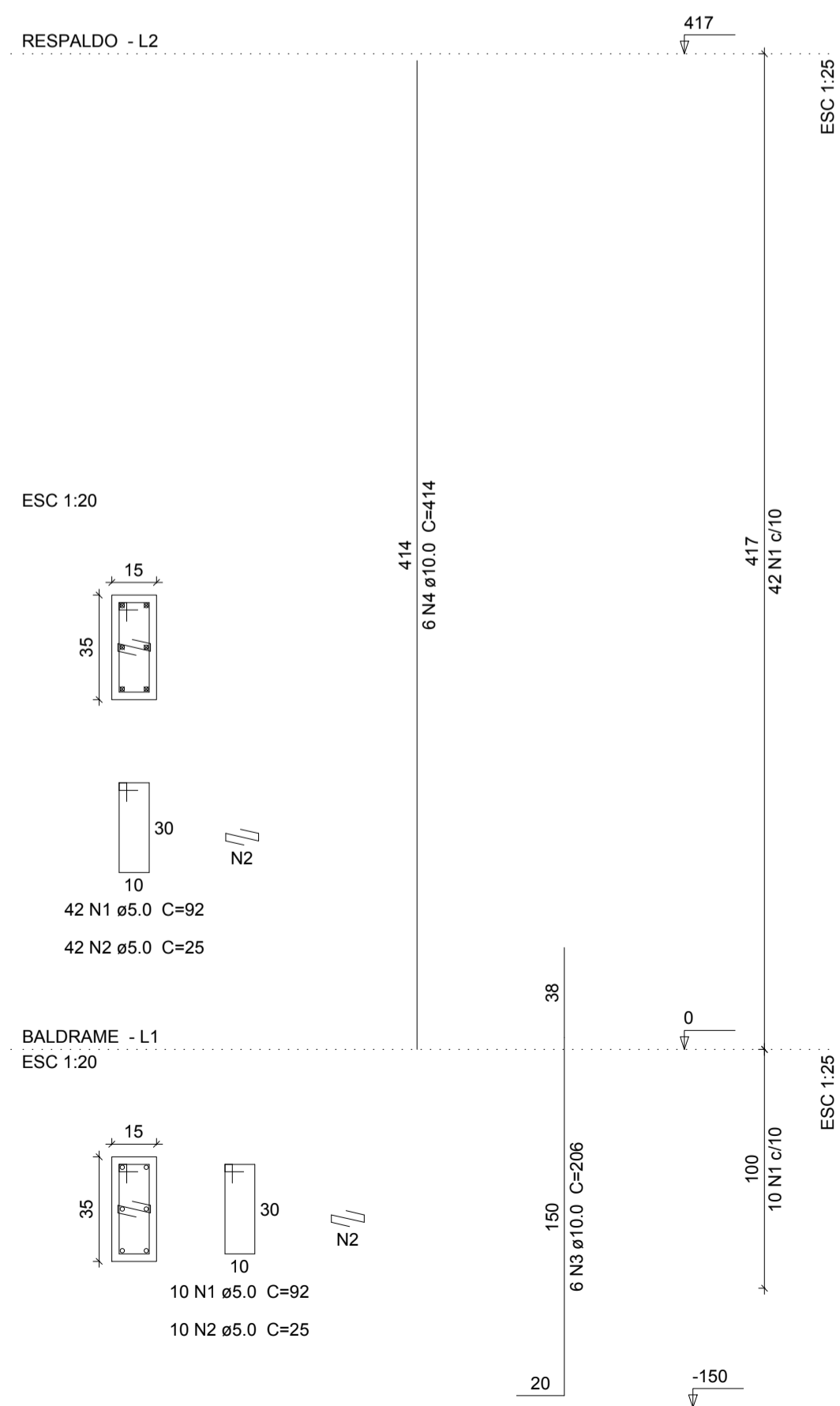
P27



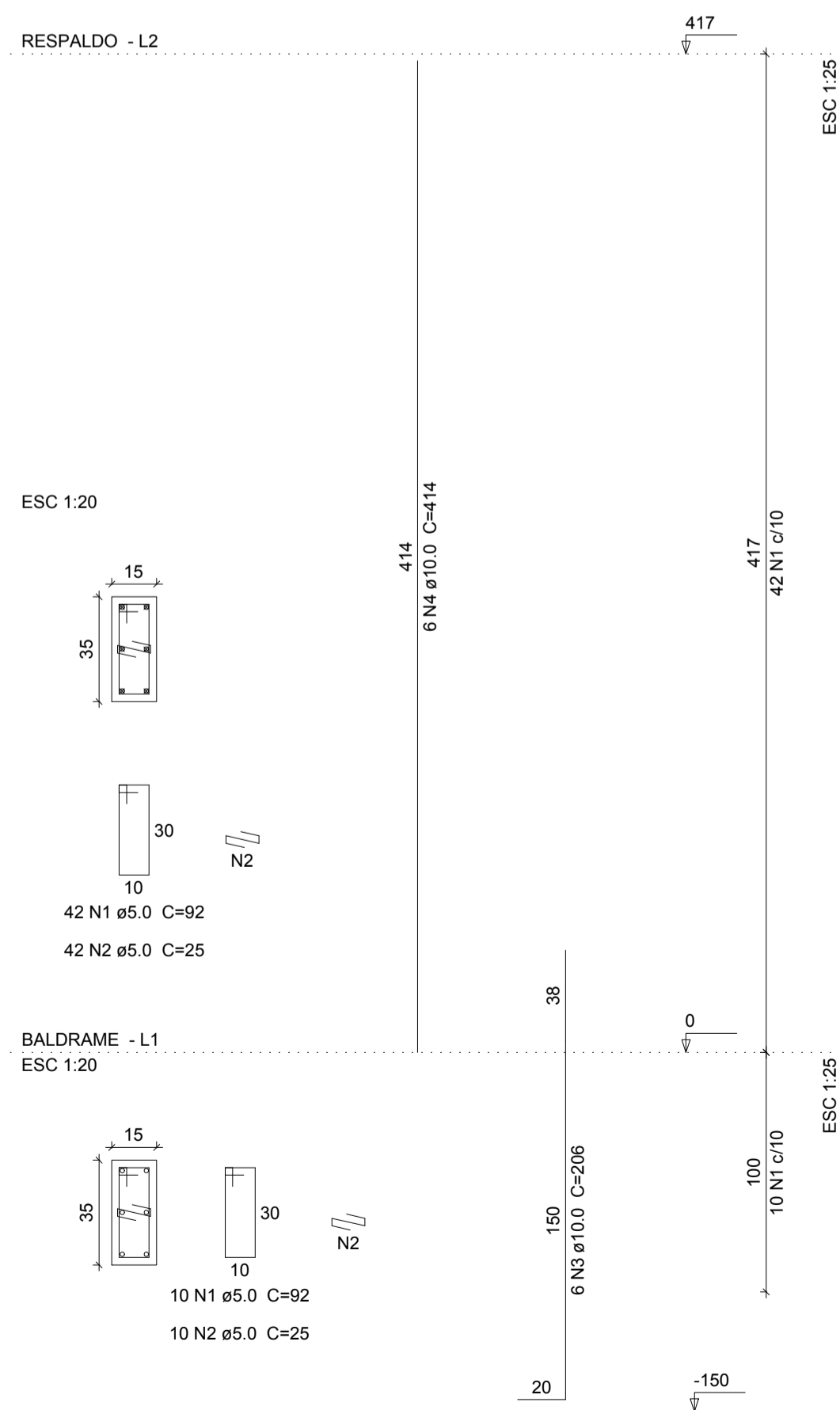
P28



P29



P30



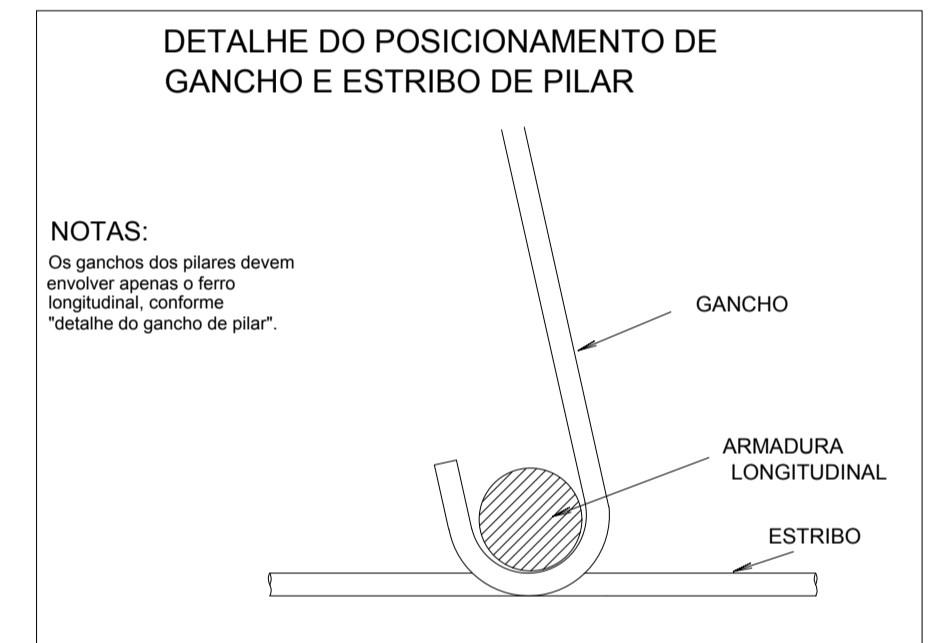
Relação do aço

ELEMENTO	AÇO	N	DIAM (cm)	Q	UNIT (cm)	C.TOTAL (cm)
P25	CA60	1	5.0	52	92	4784
	CA60	2	5.0	52	25	1300
	CA50	3	10.0	6	206	1236
P26	CA60	4	10.0	6	414	2484
	CA60	1	5.0	52	92	4784
	CA60	2	5.0	52	25	1300
P27	CA50	3	10.0	6	206	1236
	CA60	4	10.0	6	414	2484
	CA60	1	5.0	52	92	4784
P28	CA60	2	5.0	52	25	1300
	CA50	3	10.0	6	206	1236
	CA60	4	10.0	6	414	2484
P29	CA60	1	5.0	52	92	4784
	CA60	2	5.0	52	25	1300
	CA50	3	10.0	6	206	1236
P30	CA50	4	10.0	6	414	2484
	CA60	1	5.0	52	92	4784
	CA50	3	10.0	6	206	1236

Resumo do aço

AÇO	DIAM	C.TOTAL (m)	PESO (kg)
CA50	10.0	223.2	137.6
CA60	5.0	365.1	56.3
PESO TOTAL			
CA50		137.6	
CA60		56.3	

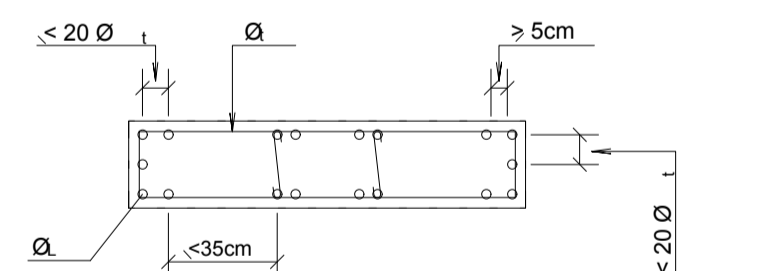
Vol. de concreto total (C-25) = 1.79 m³
Área de forma total = 34.02 m²



CONVENÇÃO DE ARMADURA LONGITUDINAL DE PILAR

- ARMADURA LONGITUDINAL CONTINUA
- ◇ ARMADURA LONGITUDINAL ENGARRAFADA
- ⊗ ARMADURA LONGITUDINAL MORRE
- ARMADURA LONGITUDINAL NASCE

DETALHE DE POSICIONAMENTO DAS ARMADURAS LONGITUDINAIS EM PILARES SEM ESCALA (ALTERNATIVO)



TIPO DA OBRA:	REESTRUTURAÇÃO DA ESCOLA ESTADUAL JOSÉ ALVES BEZERRA		
PROPRIETÁRIO CPF OU CGC:	PREFEITURA MUNICIPAL DE PORTO DOS GAÚCHOS		
LOCAL E INSCRIÇÃO CADASTRAL:	Endereço: Av. Guilherme Meyer Município de Porto dos Gaúchos - MATO GROSSO		
AUTOR DO PROJETO: CREA:	Evelin Luani Montagna MT 039125		
RESPONSÁVEL TÉCNICO: CREA:	Evelin Luani Montagna MT 039125		
ESCALA: INDICADA	DATA: OUT/2019	ASSUNTO: PROJETO ESTRUTURAL: PLANTA DE ARMAÇÃO DOS PILARES P25,P26,P27,P28,P29,P30	FOLHA Nº 07/45
ÁREAS:		% DE OCUPAÇÃO	COEF. APROVEIT.
VER PROJETO ARQUITETÔNICO		TÉRREO	DEMAIS PAV.
			01